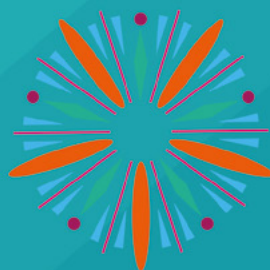




# CHIFFRES CLÉS

2022



**CHU**  
Poitiers

# 2022 AU CHU

# ÉVÉNEMENTS



## LIÉS À L'ORGANISATION DE L'ÉTABLISSEMENT



**4 mars 2022 :** Le centre hospitalier universitaire de Poitiers a tenu à affirmer sa solidarité avec l'Ukraine en rassemblant du matériel biomédical et logistique, ainsi que des médicaments. Le 4 mars 2023, un camion est parti du site de Châtellerault à destination de Lviv en Ukraine



**Mars 2022 :** L'unité de prévention cardiologique, accréditée « Blood Pressure Clinic », prend en charge les hypertensions artérielles (HTA) sévères.

**Avril 2022 :** Le CHU de Poitiers a choisi le photographe Vanantha Yoganathan pour proposer une nouvelle expression artistique dans le hall du centre cardio-vasculaire du site de la Milétrie. 32 clichés illustrent la Vienne à travers le regard du photographe.



**Juin 2022 :** Deux délégations de professionnels de santé, l'une de l'hôpital libanais de Getaoui et l'autre de la province de Jujuy en Argentine, ont été accueillies au CHU de Poitiers du 13 au 17 juin, dans le cadre de coopérations hospitalières internationales.



**Jun 2022 :** Le service de médecine et de biologie de la reproduction du CHU de Poitiers fait partie des 31 centres d'étude et de conservation des œufs et du sperme (CECOS) français. Cette accréditation va permettre aux spécialistes de l'établissement d'étendre leurs activités de procréation médicalement assistée aux couples de femmes et aux femmes seules, autorisées par la loi relative à la bioéthique, mais également de proposer cette prise en charge pour les couples hétérosexuels le nécessitant.



**Jun 2022 :** Le CHU de Poitiers a organisé une journée consacrée au don de rein de son vivant qui a réuni des professionnels de santé, des autorités de régulation et des donneurs. Présente, la directrice générale de l'Agence de la biomédecine, Emmanuelle Cortot-Boucher, a souligné l'importante activité de transplantation rénale et le dynamisme de la recherche des équipes du CHU de Poitiers.



**22 juin 2022 :** Anne Costa, directrice générale du CHU de Poitiers, et Bénédicte Robert, rectrice de l'Académie de Poitiers, ont signé une convention de partenariat qui lie les deux institutions dans un programme de promotion de la santé en milieu scolaire. Les professionnels de la Vie la Santé formeront aux questions de santé publique sur les thèmes de la santé environnementale, du bien-être et de l'alimentation.



**14 juin 2022 :** Le CHU de Poitiers et le parquet de Poitiers ont réuni leurs principaux partenaires dans la lutte contre les violences pour la signature de deux conventions. La première convention concerne le protocole d'accueil et d'accompagnement des victimes de violences conjugales, intrafamiliales et/ou sexuelles au sein des établissements de santé. La seconde convention porte sur la mise en place d'une unité d'accueil pédiatrique en danger (UAPED) au sein du CHU de Poitiers.





**Octobre 2022 :** 2e forum de l'emploi du CHU de Poitiers ouvert, à l'ensemble des métiers hormis les médecins. La direction des ressources humaines a proposé aux candidats et aux étudiants d'échanger avec des professionnels sous forme de job-dating.

**Octobre 2022 :** C'est une part de l'histoire hospitalière qui s'est tournée avec la signature officielle de la vente du site de la Maison-Dieu par le CHU de Poitiers à l'Etablissement public foncier de Nouvelle-Aquitaine (EPFNA) pour un prix de vente de 600 000 €.



## ÉVÉNEMENTS EN LIEN AVEC LA RECHERCHE



**2022 :** Quatre projets du CHU de Poitiers retenus dans le cadre du programme hospitalier de recherche clinique (PHRC) pour un total de 2 874 465 euros : le projet VENTILO-trial du Pr Arnaud Thille, le projet PROPHYLOXITIN du Pr Matthieu Boisson, le projet PRISTER du Pr Christophe Jayle : prévention du risque de désunion, le projet AITIK du Dr Emilie Caypsials.



**2022 :** Le fonds Aliénor a dépassé le million d'euros de reversement pour la recherche 1,095 million d'euros ! C'est la somme versée par le fonds Aliénor au CHU de Poitiers depuis son premier versement en 2018 au profit de la recherche en santé et de l'innovation médicale. Vingt-cinq projets ont bénéficié de ce financement.



**22 juin 2022 :** 400 000 euros ! C'est la somme exceptionnelle que l'association Sport et Collection a remise le 31 août 2022 au CHU de Poitiers, pour soutenir la recherche en cancérologie.



**23 juin 2022 :** Le deuxième afterwork du fonds Aliénor a eu lieu le 23 juin à l'Agora, sur le site de la Milétrie du CHU de Poitiers. Une soixantaine de mécènes et acteurs économiques ont rencontré les chercheurs, médecins et personnel paramédical, et participé aux différents ateliers proposés. Un bien beau moment au profit de la recherche en santé et l'innovation médicale au CHU de Poitiers !



**Septembre 2022 :** Le 9e colloque inter-régional de la recherche paramédicale Grand Sud-Ouest a eu lieu les 29 et 30 septembre, aux salons de Blossac à Poitiers. Pour la première fois dans la capitale poitevine, ce colloque, organisé par le CHU de Poitiers, a réuni près de 150 participants venus de toute la région Grand Sud-Ouest.

**5 octobre 2022 :** C'est sous une forme différente des précédentes éditions, appelées auparavant « la nuit des chercheurs », que le public a pu faire une immersion totale dans « les coulisses de la recherche » au CHU de Poitiers, sur le site de la Milétrie, à l'initiative de la direction de la recherche et du fonds Aliénor.



## ÉVÉNEMENTS EN LIEN AVEC LE TERRITOIRE

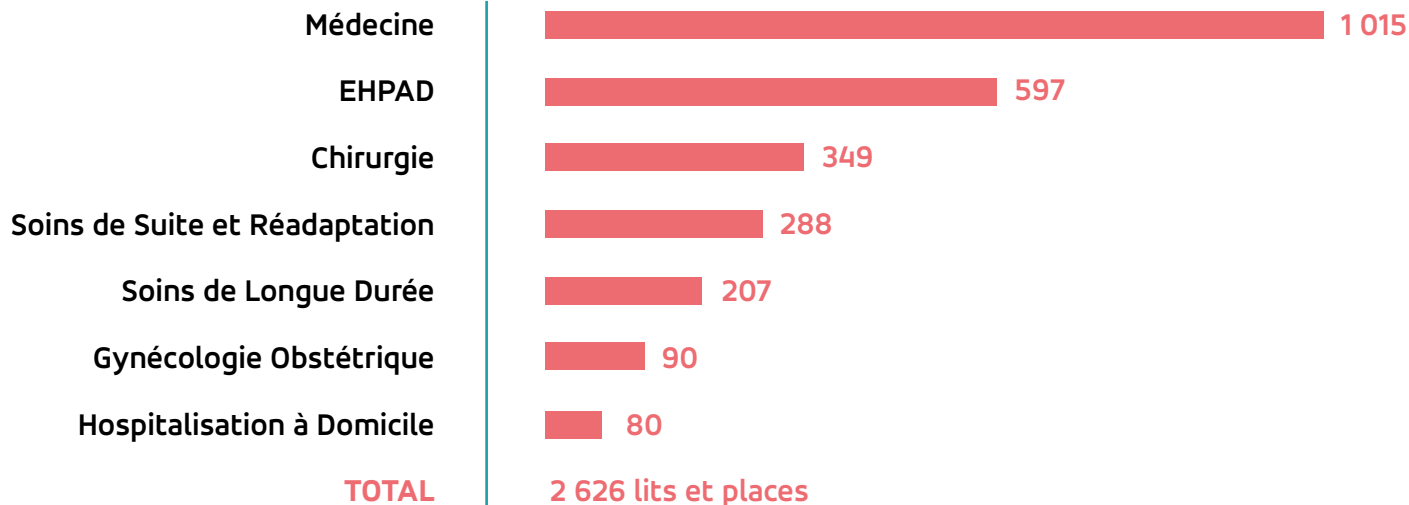


**2022 :** Développement de l'offre de soins en cancérologie sur le site de Châtellerault avec l'arrivée des docteurs Aurélie Ferru et Mélanie Hibon, toutes deux oncologues.

# NOS CAPACITÉS D'ACCUEIL



## LITS ET PLACES PAR DISCIPLINE



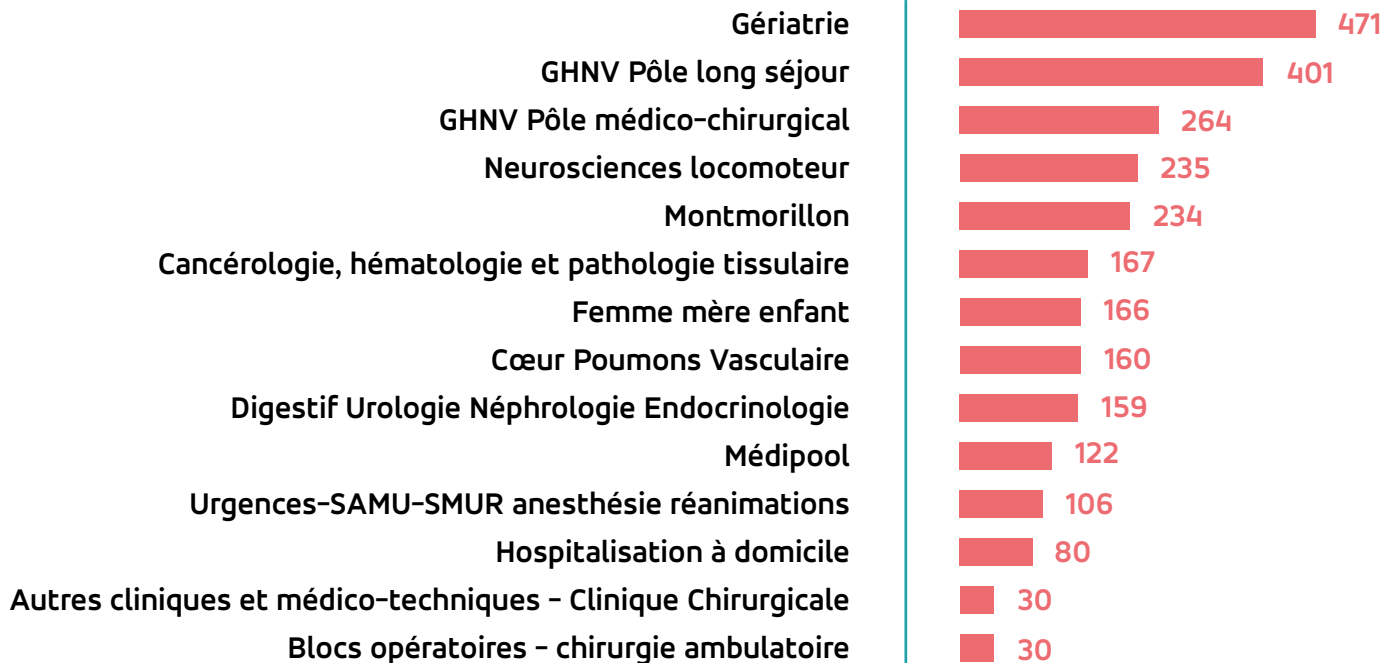
dont **1 495** sur le site de Poitiers  
 dont **548** sur le site de Châtellerault  
 dont **154** sur le site de Loudun  
 dont **235** sur le site de Montmorillon  
 dont **194** sur le site de Lusignan

## TAUX D'OCCUPATION

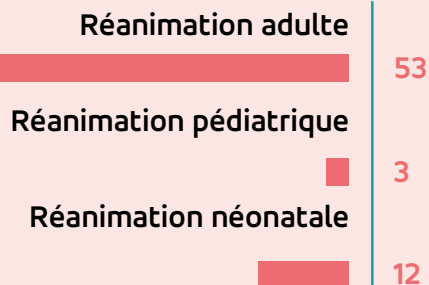




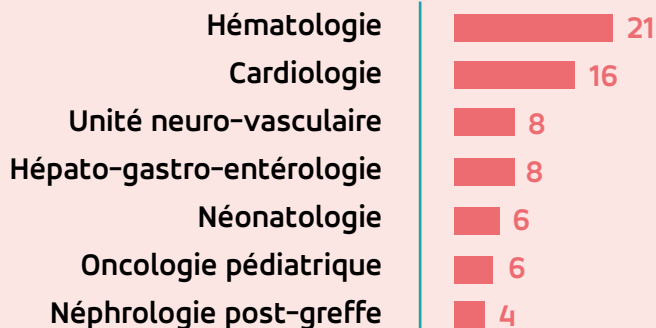
## LITS ET PLACES PAR PÔLE



## LITS DE RÉANIMATION

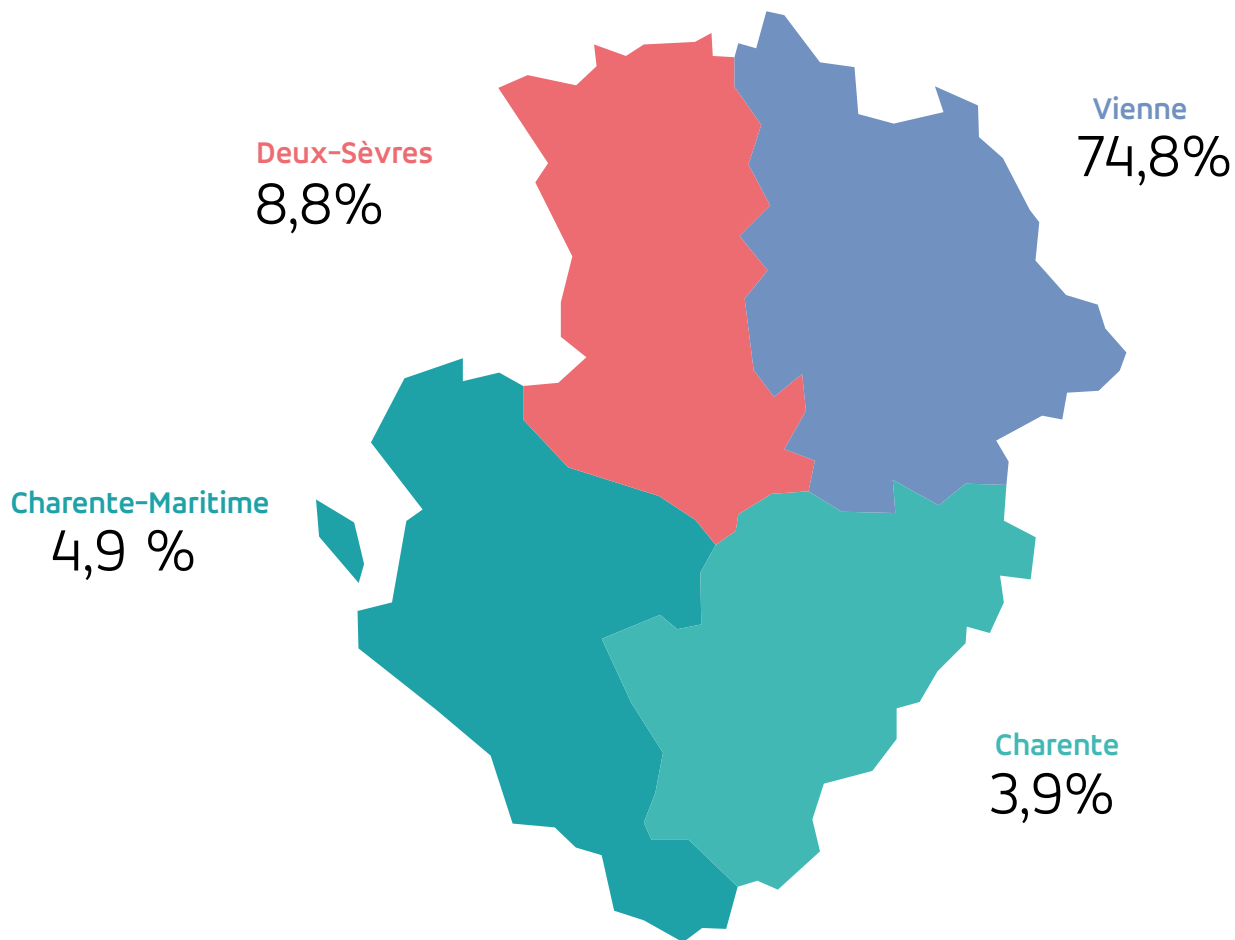


## LITS DE SOINS INTENSIFS



# D'OÙ VIENNENT NOS PATIENTS

- Autres départements hors région : **6,6 %**
- Autres départements Nouvelle Aquitaine : **0,8 %**
- Pays étrangers et Outre-mer : **0,2 %**

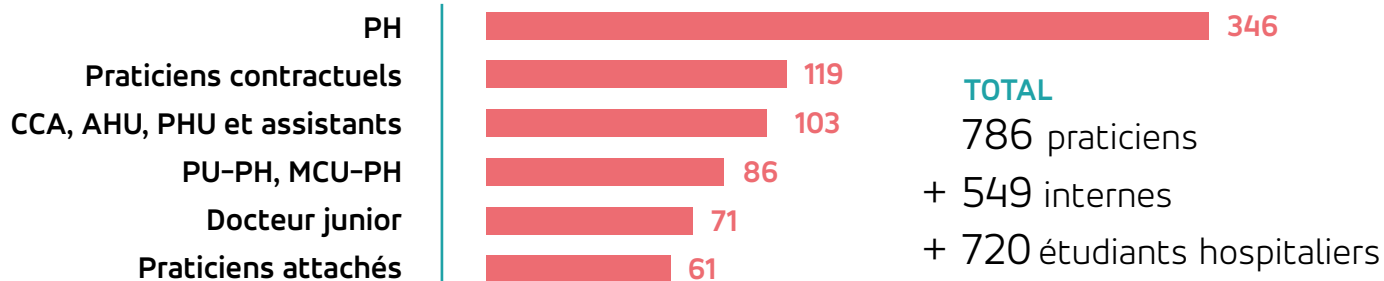




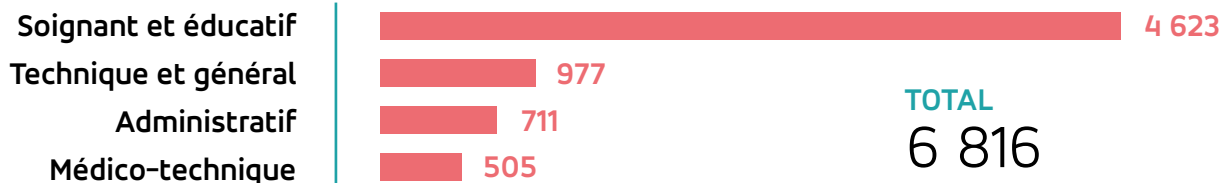
# LES PROFESSIONNELS DE SANTÉ



## EFFECTIFS MÉDICAUX



## EFFECTIFS PARAMÉDICAUX, TECHNIQUES ET ADMINISTRATIFS

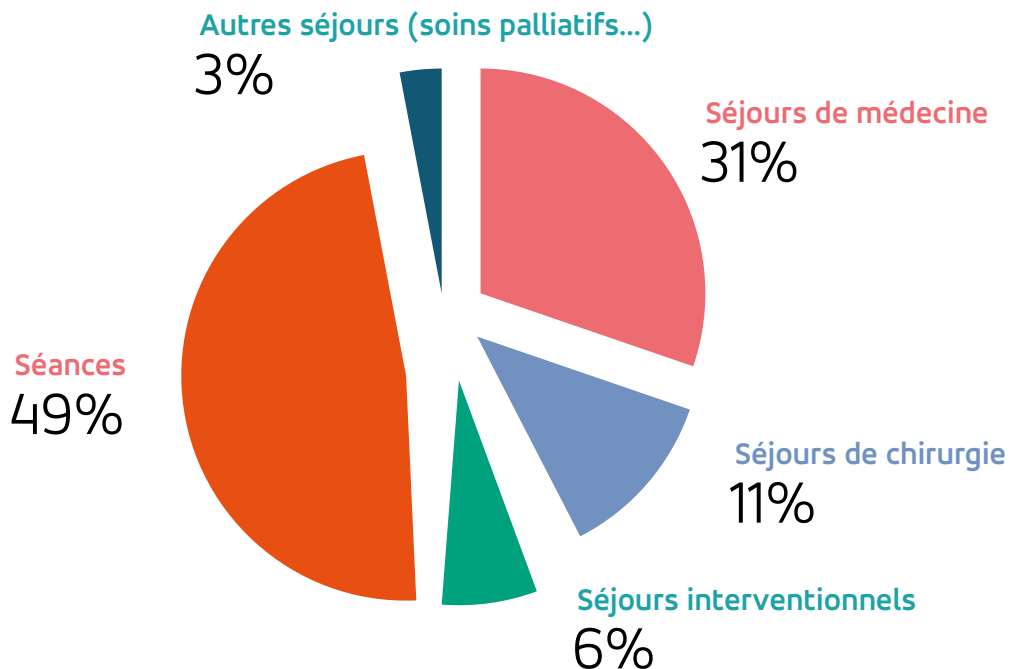


## LES PROFESSIONNELS EN FORMATION

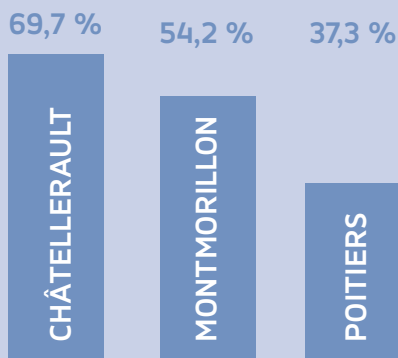
IDE	506	Masseurs kiné	220	IADE	28	<b>TOTAL</b> 1 153
AS	132	Manipulateurs	49	Cadres de santé	31	
IFA	55	Sages femmes	76	Ergothérapeutes	56	

# ACTIVITÉ DE COURT SÉJOUR

• Séjours et séances pris en  
• charge au CHU de Poitiers :  
• **186 080**



## TAUX DE CHIRURGIE AMBULATOIRE :





## SÉJOURS EN OBSTÉTRIQUE

Accouchements

3 324

Naissances

3 382



## GREFFES



Reins

71



Moëlle

109

- dont 42 allogreffes
- dont 67 autogreffes

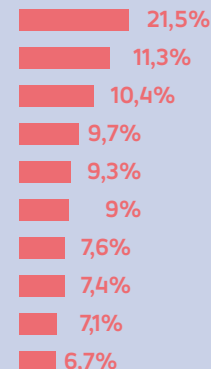


Suivis de transplantations  
hépatiques 186



## LES 10 PRINCIPAUX GROUPES HOMOGÈNES DE SÉJOUR

- Chimiothérapie pour tumeur, en séances
- Craniotomies en dehors de tout traumatisme, âge supérieur à 17 ans
- Infections et inflammations respiratoires, âge supérieur à 17 ans
  - Hémodialyse, en séances
- Insuffisances cardiaques et états de choc circulatoire
- Accidents vasculaires intracérébraux non transitoires
  - Chimiothérapie pour leucémie aigüe
- Autres symptômes et motifs de recours aux soins de la CMD 23
  - Interventions majeures sur l'intestin grêle et le côlon
  - Interventions pour traumatismes multiples graves



## PASSAGES AUX URGENCES

adultes Milétrie ..... 45 977  
 pédiatriques ..... 18 080  
 cardiologiques ..... 3 805  
 gynéco/obstétrique ..... 9 207

Châtelleraut ..... 23 197  
 - dont gynéco/obstétrique ..... 1 299  
 Montmorillon ..... 7 397  
 Loudun ..... 6 785

(centre de soins non programmés)



## SAMU SMUR CENTRE 15

Appels reçus par le SAMU ..... 176 044  
 Affaires traitées par le SAMU ..... 111 486  
 Interventions SMUR ..... 3 593

Interventions SMUR Montmorillon ..... 217  
 Interventions SMUR Châtelleraut ..... 518  
 Interventions SMUR Loudun ..... 193  
 Interventions hélicoptère ..... 658

# ACTIVITÉ DE COURT SÉJOUR



## TRAUMACENTER : 1 033 ENTRÉES

**Principales pathologies :** Interventions pour traumatismes multiples graves  
Accidents vasculaires intracérébraux non transitoires  
Insuffisances cardiaques et états de choc circulatoire



## BLOCS OPÉRATOIRES

- 20 388 interventions chirurgicales - **Poitiers** - dont 3 770 interventions réalisées en urgence
- 4 604 interventions chirurgicales - **Châtelleraut**
- 2 064 interventions chirurgicales - **Montmorillon**



## HOSPITALISATION À DOMICILE : 846 PATIENTS



## CONSULTATIONS MÉDICALES :

*hors passages aux urgences*

**Milétrie : 226 256**

**Châtelleraut : 35 179**

**Montmorillon : 13 704**

**Loudun : 3 814**



## LABORATOIRES

- 4 151 417 analyses produites pour patients hospitalisés (69 %)
- 1 693 571 analyses produites pour patients externes (28 %)
- 181 402 analyses produites pour établissements extérieurs (3 %)



## IMAGERIE MÉDICALE

• 239 771 actes d'imagerie ont été réalisés

dont

• 175 701 Poitiers

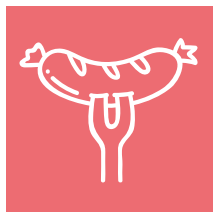
• 30 972 Châtelleraut

• 21 805 Montmorillon

• 11 293 Loudun

# LA LOGISTIQUE

## SUPPORT DES SOINS



**2 202 559** repas servis.

- dont **1 461 873** servis au CHU-CHHL
- dont **109 378** servis à Lusignan
- dont **144 116** servis à Montmorillon
- dont **377 078** servis à Châtellerault
- dont **110 114** servis à Loudun



**10 509**

interventions  
du service biomédical



**3 890**

tonnes de linge traitées  
à la blanchisserie



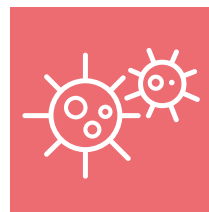
**86 117**

transports pédestres



**17 347**

transports motorisés



**8 115 630**

volume stérilisé



### PHARMACIE HOSPITALIÈRE

**65 627** reconstitutions de poches de chimiothérapie - Milétrie

**3 614** reconstitution de poches de chimiothérapie Châtellerault

**114 755 842 €** dépenses de médicaments

**53 611 526 €** dépenses de dispositifs médicaux



# À LA POINTE DU **PROGRÈS,** **NOS ÉQUIPEMENTS**



## PLATEAUX TECHNIQUES

### ■ Site de Poitiers

- 2 salles neurovasculaire numérisée
- 2 salles coronarographie
- 8 salles radiologie conventionnelle
- 22 postes de dialyse chronique
- 4 postes de dialyse aigüe
- 26 salles d'opérations,
- 5 salles de naissance
- 1 salle hybride

### ■ Site de Montmorillon

- 2 salles de bloc opératoire
- 1 salle de réveil

### ■ Site de Châtelleraut

- 7 salles de bloc opératoire
- 1 salle de réveil
- 4 salles de naissance





## ÉQUIPEMENTS LOURDS

### ■ Site de Poitiers

- 1 IRM 1,5 Tesla
- 2 IRM 3 Tesla
- 1 IRM 7 Tesla
- 4 scanner
- 2 tépographe
- 1 caméra CZT
- 1 mammotome
- 93 échographes
- 1 ostéodensitomètre
- 3 caméras à scintillation
- 1 mammographe numérisé
- 1 IRM 3 Tesla du GIE PRC
- 1 scanner du GIE PRC
- 1 lithotripteur extra corporel
- 4 accélérateurs de particules
- 2 appareils de chirurgie assistée par ordinateur
- 2 appareils de circulation sanguine extra-corporelle
- 16 appareils autonomes de radioscopie peropératoire
- 1 appareil de séparation in vivo des éléments figurés du sang
- 1 robot chirurgical
- 1 cyberknife

### ■ Site de Montmorillon

- 1 scanner
- 1 mammographe
- 1 panoramique dentaire
- 11 échographes
- 1 Doppler
- 1 table de radiologie numérique
- 2 appareils autonomes de radioscopie peropératoire

### ■ Site de Châtellerault

- 1 IRM
- 1 scanner
- 1 mammographe
- 1 panoramique dentaire
- 15 échographes
- 1 Doppler
- 3 table de radiologie numérique
- 3 appareils autonomes de radioscopie peropératoire

### ■ Site de Loudun

- 1 IRM (GIE)
- 1 scanner
- 1 panoramique dentaire
- 4 échographes
- 2 tables de radiologie conventionnelle

# SOINS DE SUITE RÉADAPTATION

- L'offre en soins de suite du CHU se
- répartit sur 4 sites : Châtellerault,
- Loudun, Montmorillon et Poitiers.



## SOINS DE SUITE : UNE CAPACITÉ TOTALE DE 244 LITS

SITE	LITS	TAUX D'OCCUPATION
Poitiers	136	88 %
Châtellerault	55	99 %
Montmorillon	28	93 %
Loudun	25	94 %



## RÉADAPTATION : UNE CAPACITÉ TOTALE DE 32 LITS

• **632 entrées** et **9 596 journées** réalisées sur les **32 lits** d'hospitalisation complète de médecine physique et réadaptation.



# SOINS DE LONGUE DURÉE, EHPAD

- L'offre en soins de longue durée du CHU se répartit sur 5 sites : Châtelleraut, Loudun, Lusignan, Montmorillon et Poitiers.



## SOINS DE LONGUE DURÉE : UNE CAPACITÉ TOTALE DE 207 LITS

SITE	LITS	TAUX D'OCCUPATION
Poitiers	55	95 %
Châtelleraut	60	98 %
Montmorillon	32	76 %
Loudun	30	93 %
Lusignan	30	72 %



## EHPAD PAR SITE GÉOGRAPHIQUE : UNE CAPACITÉ TOTALE DE 597 LITS

SITE	LITS	TAUX D'OCCUPATION
Châtelleraut	245	98 %
Montmorillon	122	89 %
Loudun	66	96 %
Lusignan	164	77 %

# LA RECHERCHE, LA SANTÉ DE DEMAIN



**484** publications SIGAPS



**1** CRB

Centre de ressources biologiques

## PROJETS DE RECHERCHE :



**promotion interne file active : 93**  
**promotion externe file active : 1178**  
**promotion interne nouvelles études : 19**  
**promotion externe nouvelles études : 217**



**1** CIC

Centre d'investigation clinique

## PRINCIPALES COLLABORATIONS



**3** unités mixtes INSERM  
/ Université de Poitiers

Unité IRMESTIST UMR U1313 :  
Ischémie reperfusion, métabolisme  
et inflammation stérile en transplantation  
Unité PHAR UMR U1070 :  
Unité pharmacologie des anti-infectieux  
Unité LNEC UMR U1084 :  
Laboratoire de neurosciences expérimentales  
et cliniques



**2** unités de recherche  
de l'université de Poitiers

LITEC UR 15560  
Laboratoire inflammation tissus  
épithéliaux cytokines  
PRODICET UR 24144  
Equipe progression et dissémination  
cérébrale des cellules tumorales



**1** laboratoire commun :  
Imagerie métabolique  
multi-noyaux multi-organes (I3M)



**1** Unité mixte  
CNRS / Université de Poitiers

Unité LMA UMR 7348  
Laboratoire de mathématiques  
et applications



Fonds  
**ALIENOR**  
emmenons la recherche médicale

La recherche en santé et l'innovation médicale sont les axes prioritaires de développement du CHU de Poitiers.

Votre générosité est un atout précieux pour offrir le meilleur des soins et des traitements d'excellence aux patients du CHU de Poitiers.

**966 000 euros** ont été reversés au CHU de Poitiers en 3 ans et 6 nouveaux projets de recherche ont été retenus en 2021.



Impact de la réalité virtuelle chez les enfants en cancérologie, la maladie d'Alzheimer, l'autisme, la dermatologie, l'impact de la musique et de la lumière sur l'anxiété des patients en réanimation cardiothoracique....

**POUR NOUS, POUR EUX,  
POUR VOUS !**

 **05 49 44 43 33**

**FAITES UN DON  
AU FONDS ALIÉNOR !**



**WWW.FONDS-ALIENOR.FR**

# UN CHU QUI INVESTIT

Investissement 2022  
43 452 308 €



**MOBILIER**  
17 708 967 €



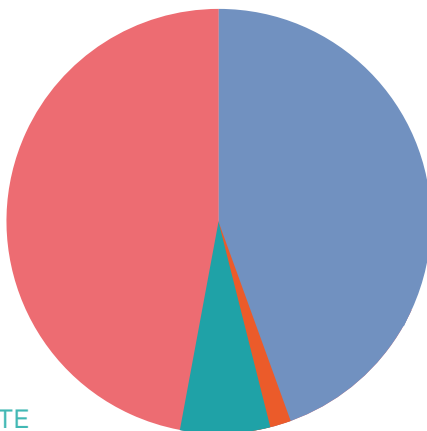
**IMMOBILIER**  
17 971 324 €



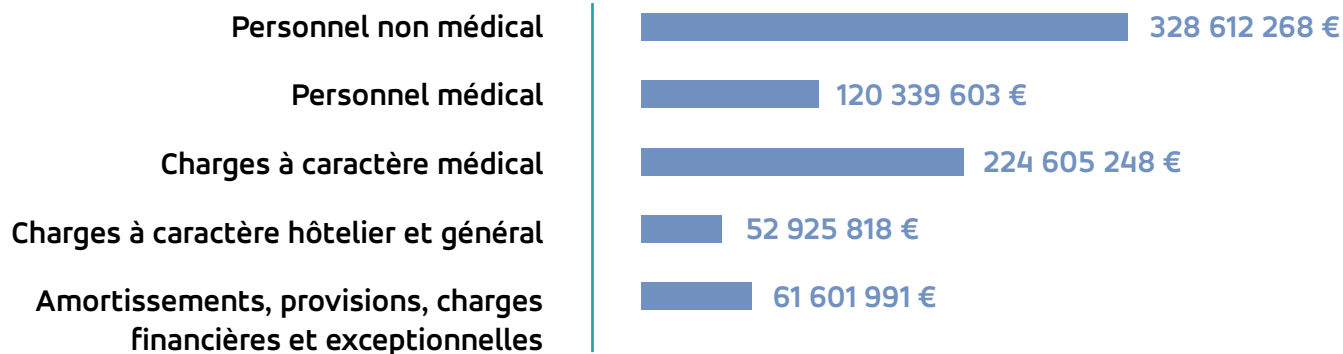
**REMBOURSEMENT DE LA DETTE**  
6 549 159 €



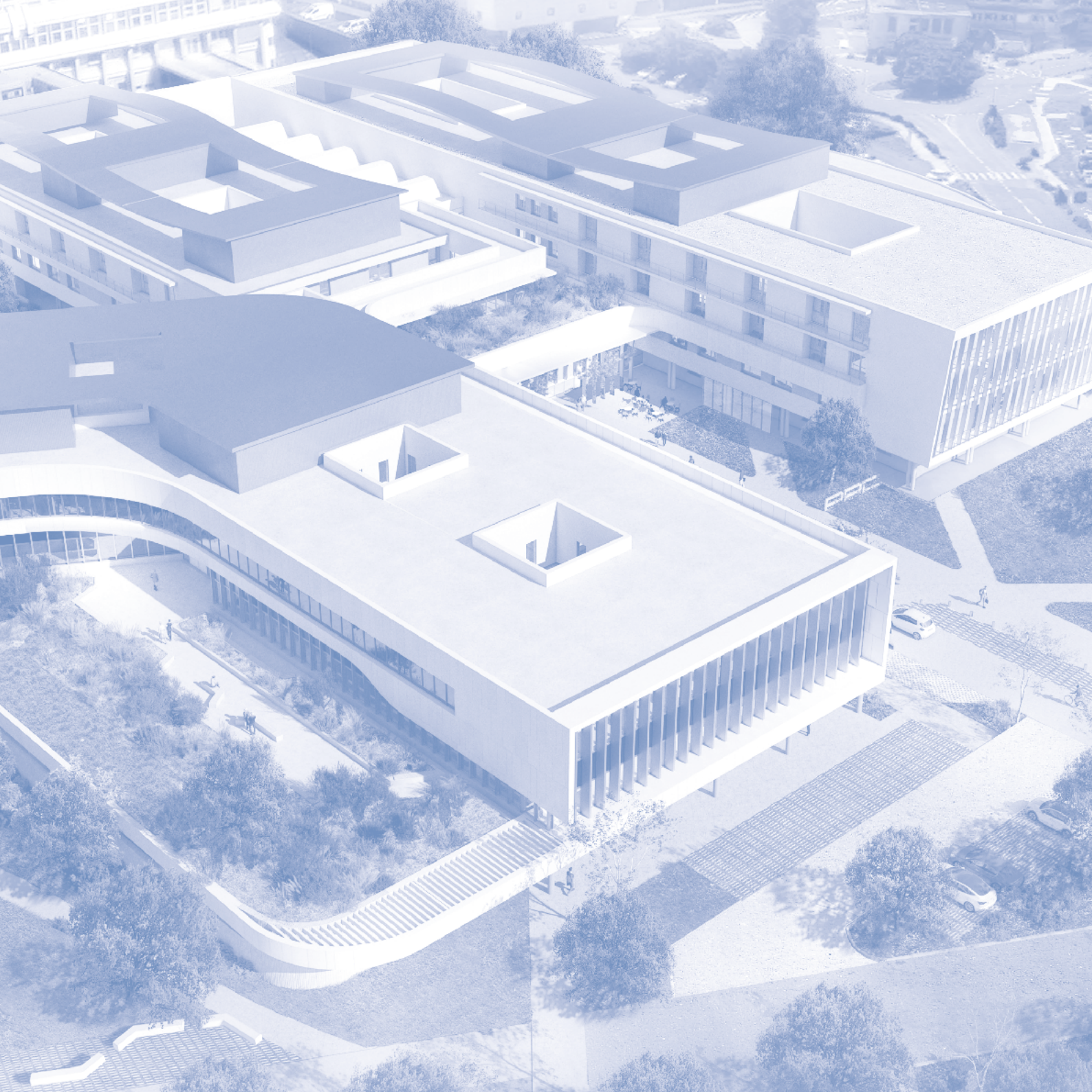
**AUTRES EMPLOIS**  
1 222 858 €



## DÉPENSES D'EXPLOITATION : 788 084 928 €







# LA QUALITÉ

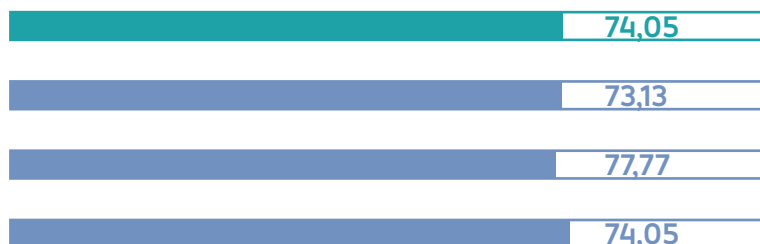
## AU CHU



## SATISFACTION ET EXPÉRIENCE DU PATIENT\*

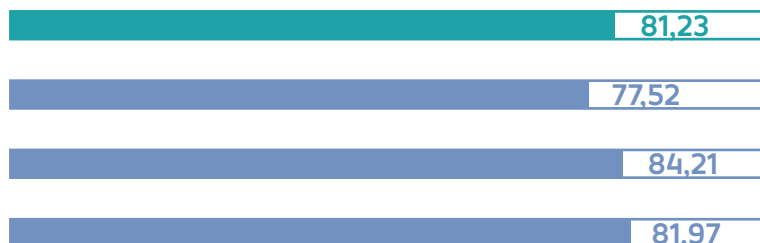
Médecine chirurgie obstétrique (*moyenne*)

Milétrie  
Montmorillon  
Châtelleraut



Chirurgie ambulatoire (*moyenne*)

Milétrie  
Montmorillon  
Châtelleraut



Soins de suite et réadaptation (*Milétrie*)



\* Il s'agit des scores de satisfaction exprimés sur 100









**CHU**  
Poitiers

**Centre hospitalier universitaire de Poitiers**

2 rue de la Milétrie

CS 90577 - 86021 Poitiers cedex

**05 49 44 44 44**

**[www.chu-poitiers.fr](http://www.chu-poitiers.fr)**

**Retrouvez toute l'actualité du CHU de Poitiers  
sur nos réseaux sociaux :**

