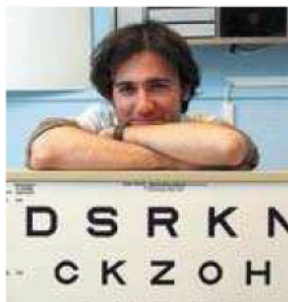


## Florent Roger, orthoptiste

Florent Roger est orthoptiste dans l'unité de consultation d'ophtalmologie depuis décembre 2005. Il a effectué en 2006 près de 2 500 consultations de patients. Il apporte des précisions sur ses missions.



### Qu'est-ce que l'orthoptie ?

L'orthoptie est une discipline paramédicale, comme l'orthophonie. Reconnue depuis les années soixante, elle consiste à étudier et à rééduquer les muscles des yeux en cas de défauts de mobilité (paralysie...) et/ou de vision binoculaire (strabisme, convergence...). Elle permet d'optimiser les stratégies d'utilisation de la vue. Le champ d'action de l'orthoptiste tend à se développer et à s'enrichir au fil des années. Ainsi, depuis 2003, les orthoptistes peuvent diagnostiquer et préconiser un type de correction visuelle, sous réserve de validation par un médecin ophtalmologiste.

### Comment devient-on orthoptiste ?

Originaire de Blois, j'ai intégré une école d'orthoptie à Tours pour être diplômé, après 3 années d'études, et obtenir un certificat de capacité d'orthoptie. La formation est en fait majoritairement une formation de terrain, à raison de 6 heures de stage par jour pendant les 3 années.

### Quel est votre rôle au sein du service d'ophtalmologie du CHU de Poitiers ?

Je travaille en collaboration directe avec les médecins ophtalmologistes, pour lesquels j'assure certains examens : les OCT (Optical Coherence Tomography ou tomographie en cohérence optique) pour obtenir des images de coupe des différentes couches de la rétine d'une grande précision, la vidéokératométrie pour la cornée, le champ visuel pour la vision périphérique... J'accompagne les enfants strabiques pour la rééducation fonctionnelle et juger de l'évolution de leur pathologie. Je prends en charge également les patients présentant une paralysie des muscles des yeux, patients

auxquels je diffuse des conseils pour un meilleur confort de vie. Enfin, j'apporte un avis consultatif aux médecins du service et j'aide le Dr Martial Mercié et le Dr Michèle Boissonot lors de leurs consultations ophtalmo-pédiatriques le mercredi.

### Comment les patients sont-ils dirigés vers vous ?

La majorité des patients sont orientés en interne, par les services de neurologie, d'ORL et de pédiatrie, ou bien sûr par mes collègues ophtalmologistes.

*NB - Au vu de la demande de consultations et de la complémentarité apportée aux ophtalmologues par Florent Roger, le pôle médipool envisage le recrutement d'un second orthoptiste. Mais celui-ci ne pourra prendre ses fonctions que lorsque le plateau de consultation du pôle sera réaménagé.*

- 1958-2008 -

50 ans des CHU

12 - 13 janvier 2008

PORTES OUVERTES

Hôpital de la Milétrie - Faculté de médecine et de pharmacie

- SOIGNER
- ENSEIGNER
- RECHERCHER